

## Volkswagen Polo Life Tsi App Con Klima Sitzh LED EPC v+h



Unser Angebotspreis:

**16.119,-€**

13.545,- € netto

19 % MwSt ausweisbar

Fahrzeugnummer 71326

AUTOHAUS  
**stoye**

[www.autohaus-stoye.de](http://www.autohaus-stoye.de)  
Tel: 0345-55887-70

### Schnellinformationen

Fahrzeugart	Gebrauchtfahrzeug	Klasse	Polo
Kategorie	Limousine	Hubraum	999 cm <sup>3</sup>
Erstzulassung	05/2022	Außenfarbe	Weiß
Laufleistung	24923 km	Innenfarbe	Schwarz
Leistung	59 kW (80 PS)	Innenausstattung	Stoff
Kraftstoffart	Benzin		
Getriebe	Schaltgetriebe		

Autohaus Stoye-Team

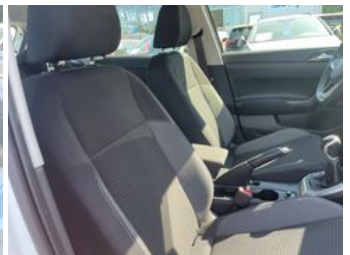
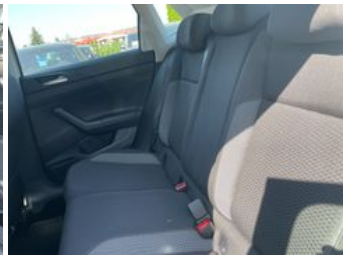
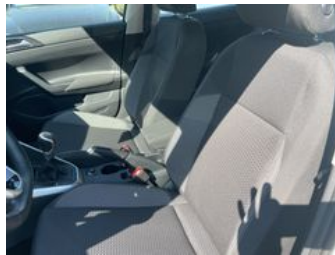
+49 345 / 55 88-70  
[info@autohaus-stoye.de](mailto:info@autohaus-stoye.de)

### Umwelt und Normen

Energieverbrauch (kombiniert) in l/100 km:	5,6
CO <sub>2</sub> -Emissionen (kombiniert) in g/km:	127,0
CO <sub>2</sub> -Klasse:	D

## Fahrzeugausstattung

ABS	Abstandswarner
Abstandswarner	Allwetterreifen
Android Auto	Apple CarPlay
ArMLEhne	Berganfahrassistent
Bluetooth	ESP
Elektr. Fensterheber	Elektr. Seitenspiegel
Elektr. Seitenspiegel anklappbar	Elektr. Wegfahrsperre
Freisprecheinrichtung	Garantie
Geschwindigkeitsbegrenzer	HU neu
Isofix	Isofix Beifahrersitz
Klimaanlage	Lederlenkrad
Lichtsensur	Multifunktionslenkrad
Müdigkeitswarner	Notbremsassistent
Notrufsystem	Reifendruckkontrolle
Scheckheftgepflegt	Servolenkung
Sitzheizung	Spurhalteassistent
Stahlfelgen	Start/Stop-Automatik
Traktionskontrolle	USB
Volldigitales Kombiinstrument	Zentralverriegelung



\* Ehemaliger Neupreis (Unverbindliche Preisempfehlung des Herstellers am Tag der Erstzulassung)

\*\* Die angegebenen Verbrauchs- und Emissionswerte wurden nach den gesetzlich vorgeschriebenen Messverfahren ermittelt. Am 1. Januar 2022 hat der WLTP-Prüfzyklus den NEFZ-Prüfzyklus vollständig ersetzt, sodass für nach diesem Datum neu typgenehmigte Fahrzeuge keine NEFZ-Werte vorliegen. Weitere Informationen zum offiziellen Kraftstoffverbrauch und den offiziellen spezifischen CO<sub>2</sub>-Emissionen neuer Personenkraftwagen können dem "Leitfaden über den Kraftstoffverbrauch, die CO<sub>2</sub>-Emission und den Stromverbrauch neuer Personenkraftwagen" entnommen werden, der an allen Verkaufsstellen, bei der Deutsche Automobil Treuhand GmbH (DAT), Hellmuth-Hirth-Straße 1, 73760 Ostfildern-Scharnhausen, und unter <https://www.dat.de/co2/> unentgeltlich erhältlich ist.

**Weitere Informationen zum Fahrzeug und Finanzierung finden Sie auf unserer Homepage**

